

Ficha Técnica

BALDOSA HIDRÁULICA BICAPA

DEFINICIÓN

Loseta de hormigón bicapa para uso exterior, con cara vista antideslizante a base de texturizado superficial.

Está compuesta por áridos silíceos y volcánicos y cementos tipo Puzolanico y Portland.

El espesor de la capa de huella es aproximadamente de 10 mm.

DENOMINACIÓN

La denominación de estos productos se realiza mediante la combinación de los conceptos señalados en la siguiente tabla:

REFERENCIAS	CONCEPTOS
Referencia al producto	BALDOSA
Tipo según componentes	BICAPA
Dimensiones nominales	Ancho (cm) x Largo(cm) x Espesor (cm) 30 x 30 x 2,8 33 x 33 x 3,1
Color de la capa de huella	Gris cemento, gris piedra, rojo, verde, amarillo y azul
Modelo	Picado

CARACTERÍSTICAS DE LOS MATERIALES Y HORMIGONES

La granulometría de los áridos que se utilizan se determina de manera que el producto terminado cumpla con los requisitos para los cuales ha sido diseñado.

Así, para la capa de huella se utilizan áridos silíceos de granulometría 0-2 y para la capa de relleno se utilizan áridos volcánicos de granulometría 0-6.

El cemento utilizado es del tipo Puzolánico CEM II 42,5 R para colores gris cemento, gris piedra, rojo, verde y azul, mientras que para los colores blanco y amarillo se utiliza un cemento tipo Portland CEM I 52,5.

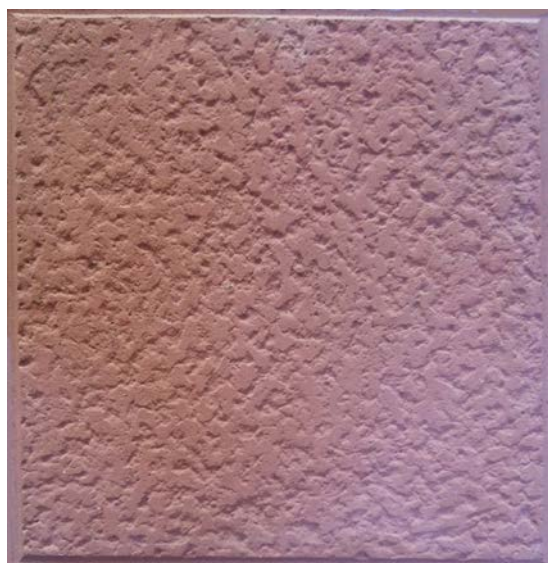
El resto de características de los elementos que componen las baldosas, el agua de amasado y los aditivos (hidrofugantes y pigmentos), son conformes con la Instrucción de Hormigón Estructural EHE y norma UNE-EN 1339:2004 y, más en concreto con los descritos en los anexos ZA de dicha norma.

CARACTERÍSTICAS MECÁNICAS Y OTRAS

Se fabrican en base a las exigencias definidas en la norma UNE EN 1339: 2004, de acuerdo con los valores que se exponen en la siguiente tabla:

TIPO DE ENSAYO	MEDIDA	CLASE	MARCADO
Carga de rotura	3,41 Kn	30	3
Resistencia a Flexión	5,06 MPa	3	U
Resistencia al desgaste por abrasión	16,9 mm	4	I
Resistencia al deslizamiento	Clase 3 según Cód. Técnico de la Edificación		

DETALLES



USO

Por sus características de resistencia al desgaste y bajo deslizamiento, este producto es idóneo para usos en zonas exteriores de alto tránsito (aceras, plazas, jardines, etc.), incluso en climas extremos.

Dada la amplia variedad de modelos, formatos y colores es posible realizar combinaciones personalizadas con resultados muy funcionales y altamente estéticos.